

Dom&news 8

DOM&DEP travaille sur la sécurité des personnes

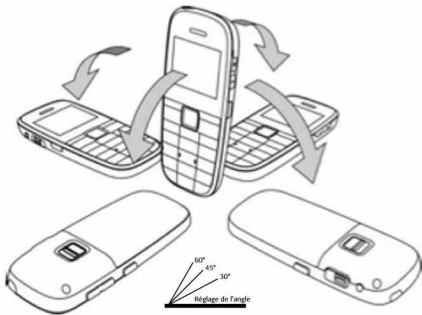
Le **DomoHomeGéo** est un téléphone mobile avec **Alarme et géo-localisation.**

- Alarmes via SMS / GPS et GPRS
- Téléphone
 - Clavier grandes touches
 - Rétro-éclairage.
 - Grande taille de caractère
 - Haut parleur de grande qualité
 - Compatibilité de prothèse auditive
- Une simple pression sur le médaillon étanche ou sur le bouton de secours au dos de l'appareil permettra d'activer un appel d'urgence vers les 3 numéros (M1/M2/M3) que vous aurez préalablement enregistré (voisin, famille, établissement...) et vous connectera en liaison **phonie main-libre** automatiquement. En fin de communication, vous recevrez les derniers points GRPS du téléphone par **SMS**.
- Détection de Perte de verticalité ou de chute 30°- 45°- 60°.
- Bluetooth
- Téléphone Bi-Bande/EGSM/GRPS
- Fonctions du téléphone: Répertoire, Agenda, Messagerie, SMS, Radio Fm, Torche, Services...
- Langues : Allemand, Néerlandais, Français, Espagnol, Anglais, Italien, Portugais
- Option : jusqu'à 5 médaillons par téléphone DomocomGéo



Médaillon étanche

APPEL D'URGENCE



soit: Détection chute



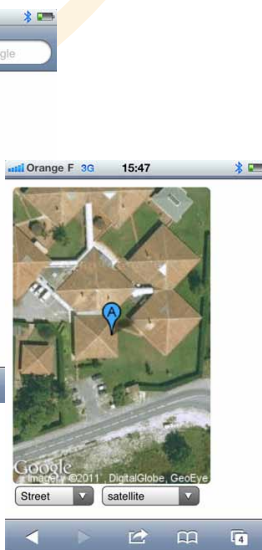
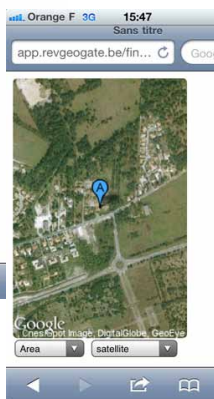
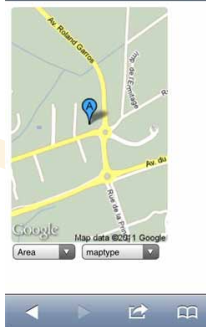
Bouton SOS
au dos du téléphone



Médaille étanche



- Appel de 3 numéros de votre choix
- Réception en phonie avec le portable
- Réception des coordonnées GPS par messagerie SMS.



Géolocalisation via internet
ou Smartphone

- Visualisation Plan ou Satellite
et fonction zoom.